

# Laza

Residencial

Naturalmente urbano

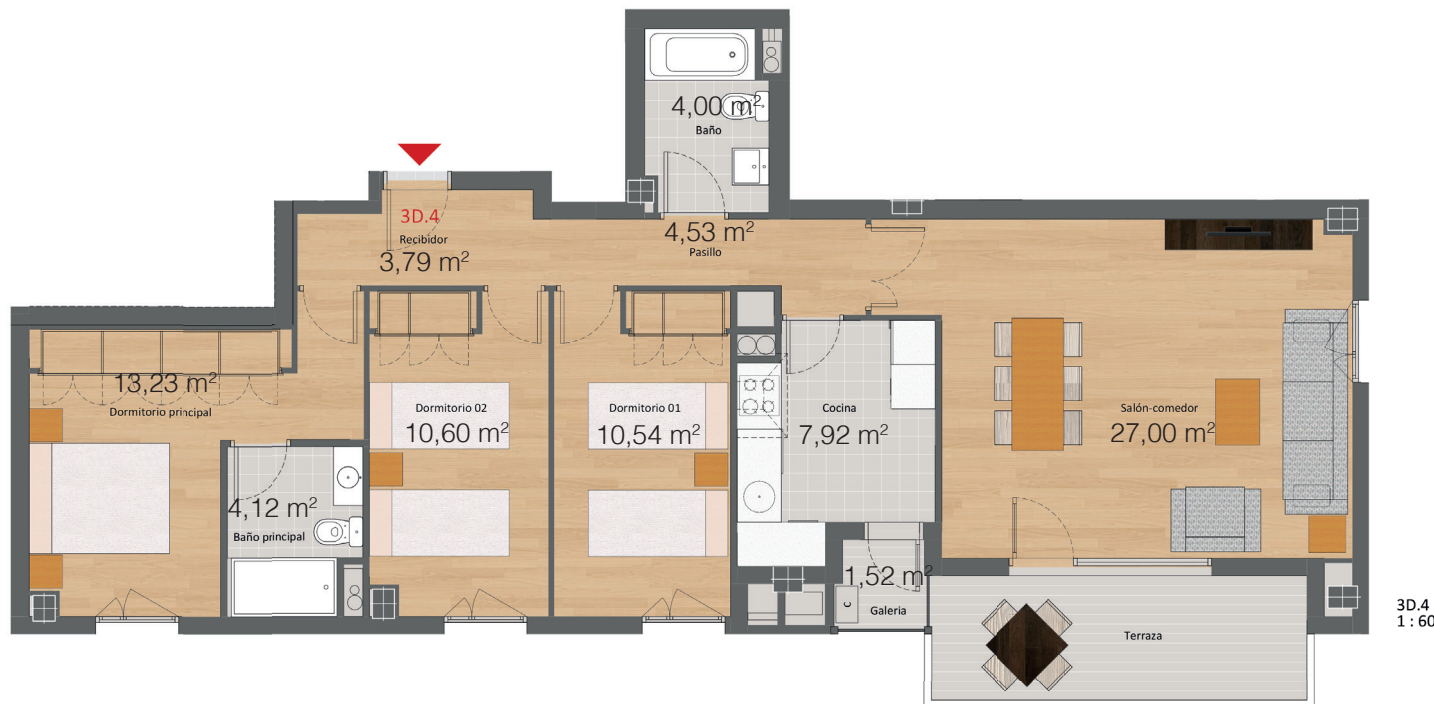
**Residencial de 32 viviendas,  
locales y garajes**

C/ Río Bidasoa, Valencia

## Planta 2 - 7

Puerta nº 8 - 12 - 16 - 20 - 24 - 28

Tipología 3D4



3D.4  
1:60

Nº Dormitorios	3
Superficie total útil	85,73 m <sup>2</sup>
Superficie útil con terraza	96,53 m <sup>2</sup>
Superficie construida con CEC	128,40 m <sup>2</sup>
Superficie terraza	
Cubierta	9,28 m <sup>2</sup>
Descubierta	-

Calle Río Bidasoa



Camino de Moncada



En trámite

La información contenida en el presente plano es meramente orientativa, y no tiene valor contractual ni publicitario, pudiendo sufrir el inmueble alteraciones físicas y constructivas, en sus elementos privados como comunes, por razones de naturaleza comercial, técnica, administrativa o jurídica, pudiendo variar asimismo el precio hasta el momento del otorgamiento del oportuno documento contractual, estando en estos momentos tramitándose ante los organismos competentes la oportuna licencia de edificación.

Promotor:

Bidasoa Avanza S.L.

Comercializa:

avanza  
urbana

Proyecto:

AICEQUIP  
arquitectos e ingenieros